

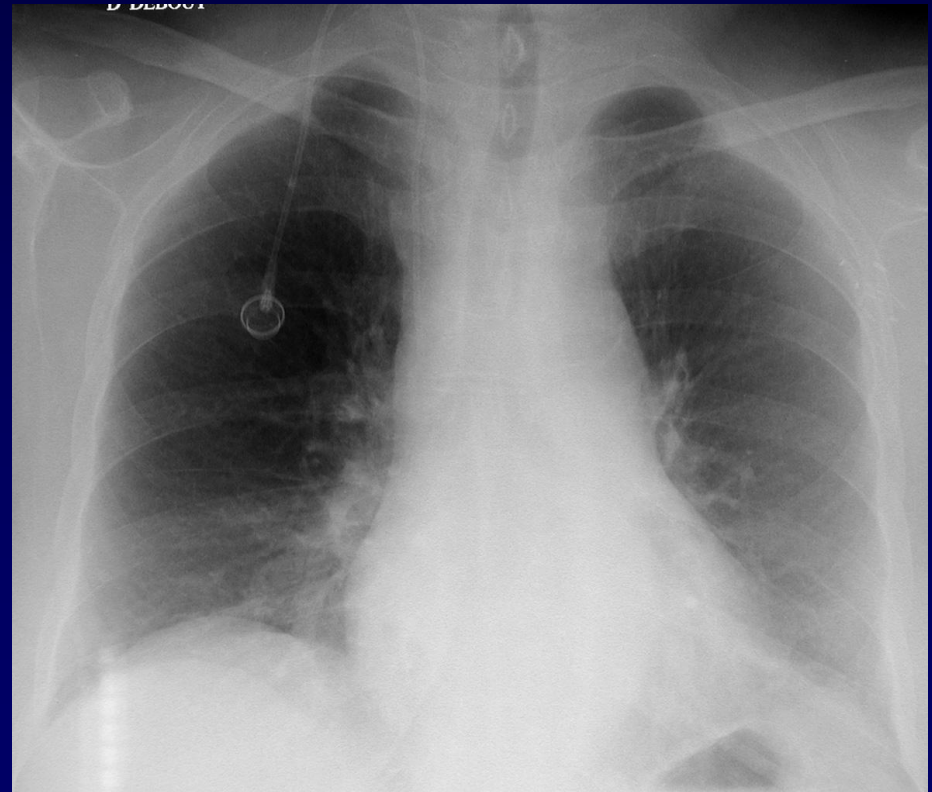


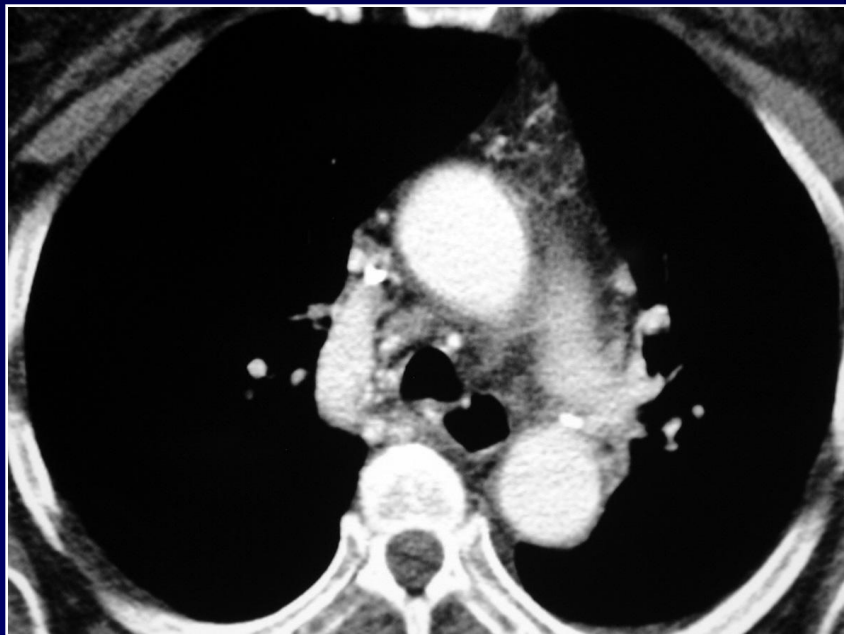
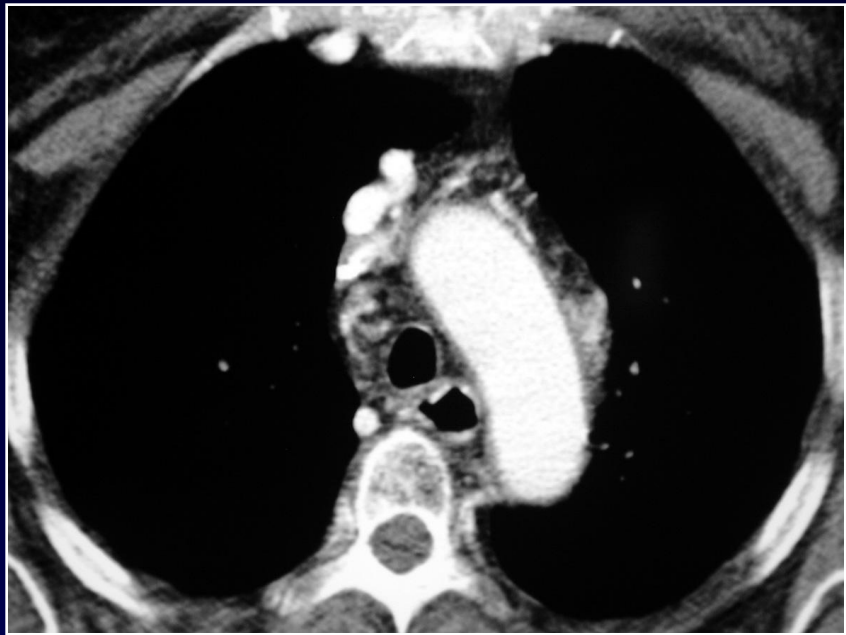
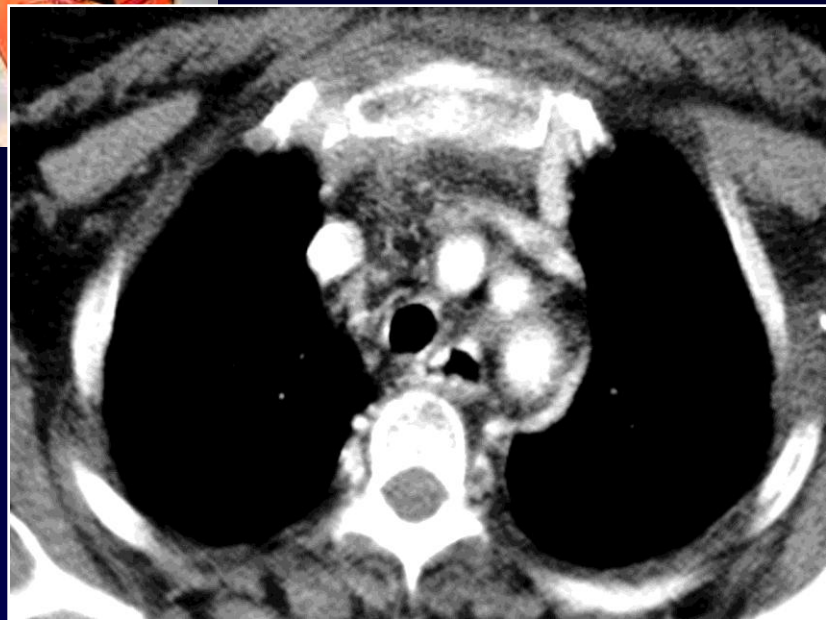
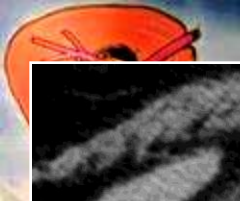
Femme de 61 ans

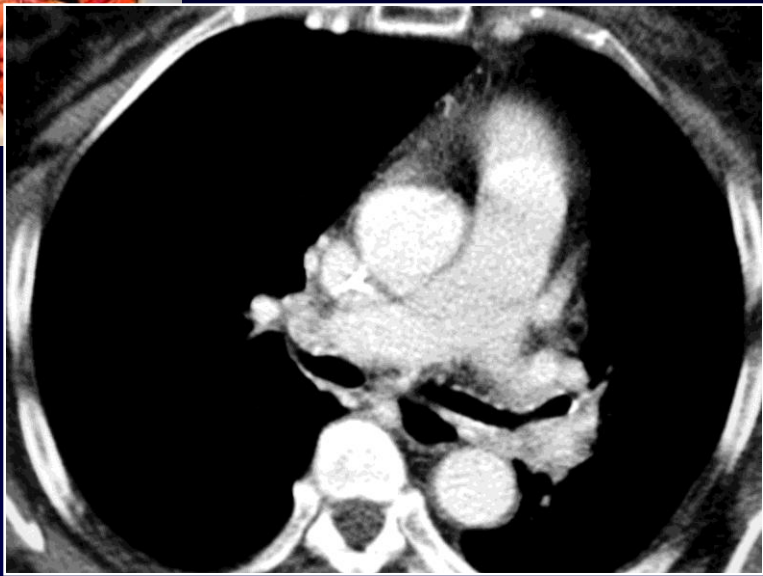
Antécédents de cancer du sein gauche opéré avec curage ganglionnaire responsable d'un lymphoedème

Mise en place d'une chambre implantable

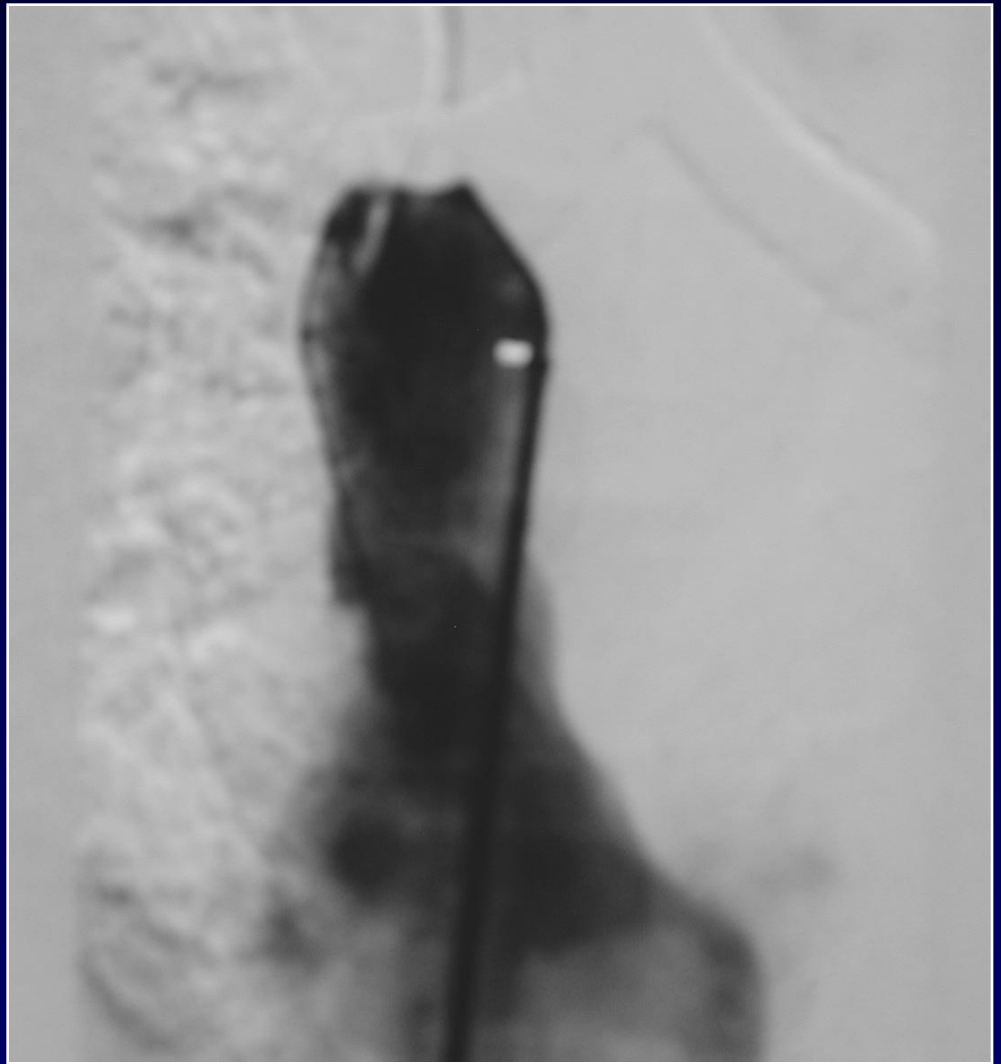
Apparition d'un syndrome cave supérieur avec élargissement du médiastin supérieur sur la radiographie thoracique

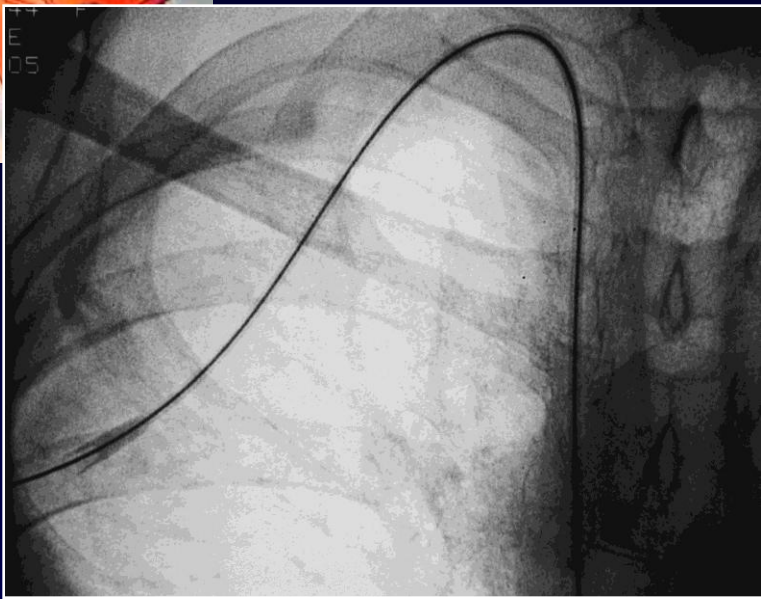






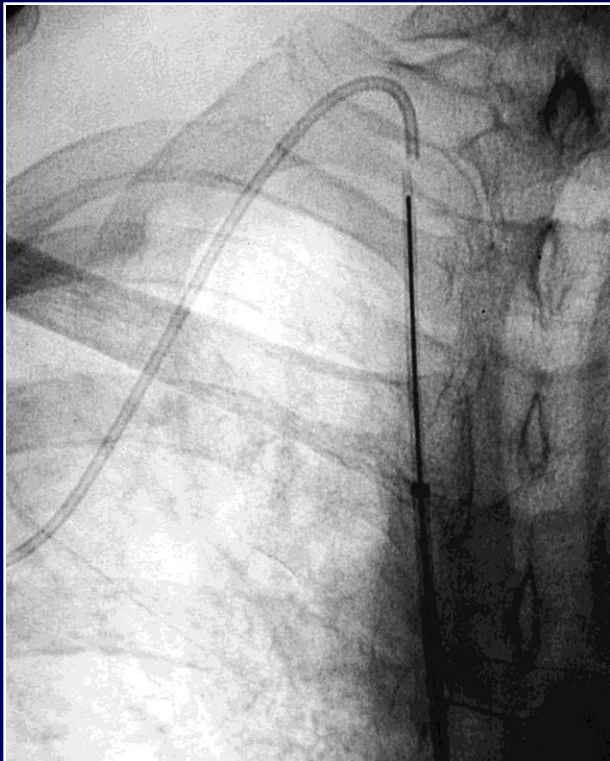
**Opacification cave
supérieure par voie
basse: sténose complète**

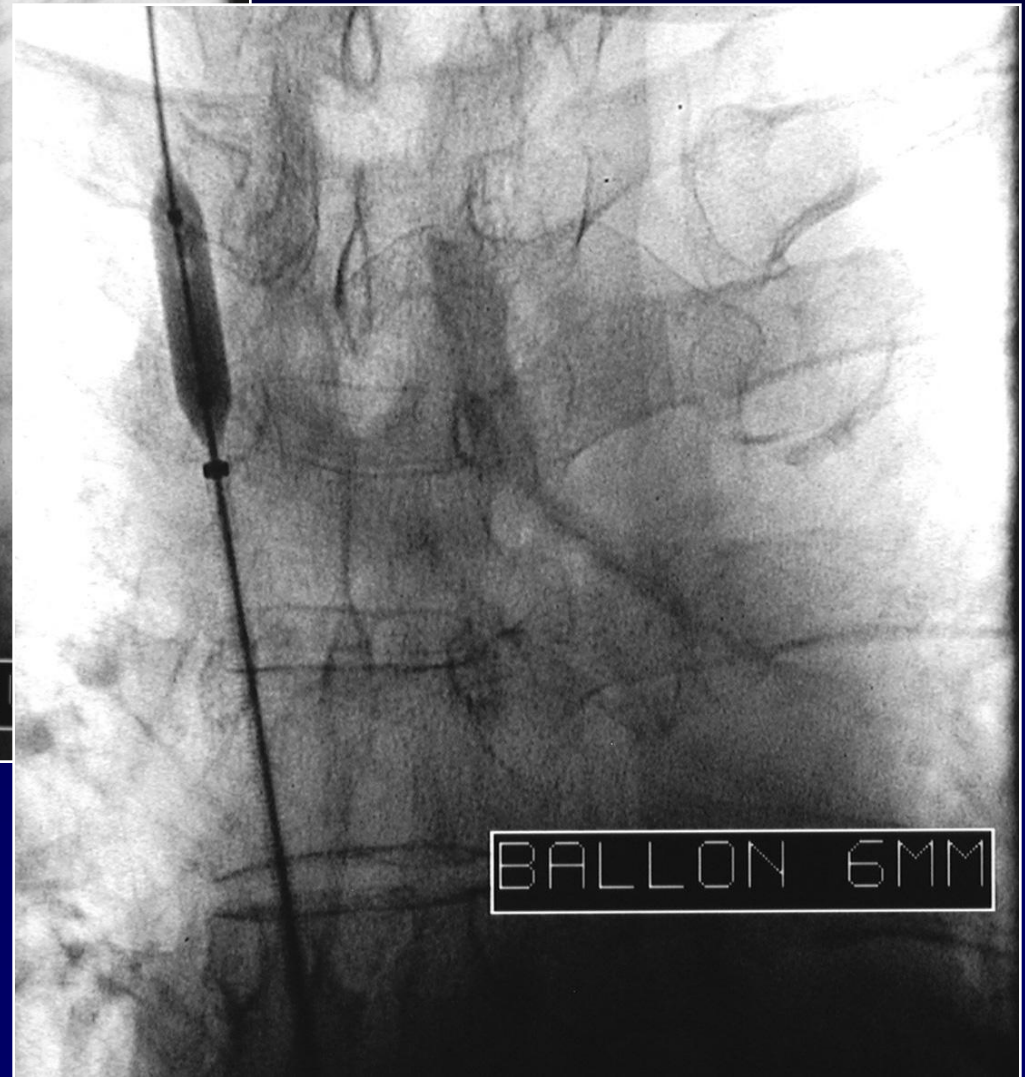
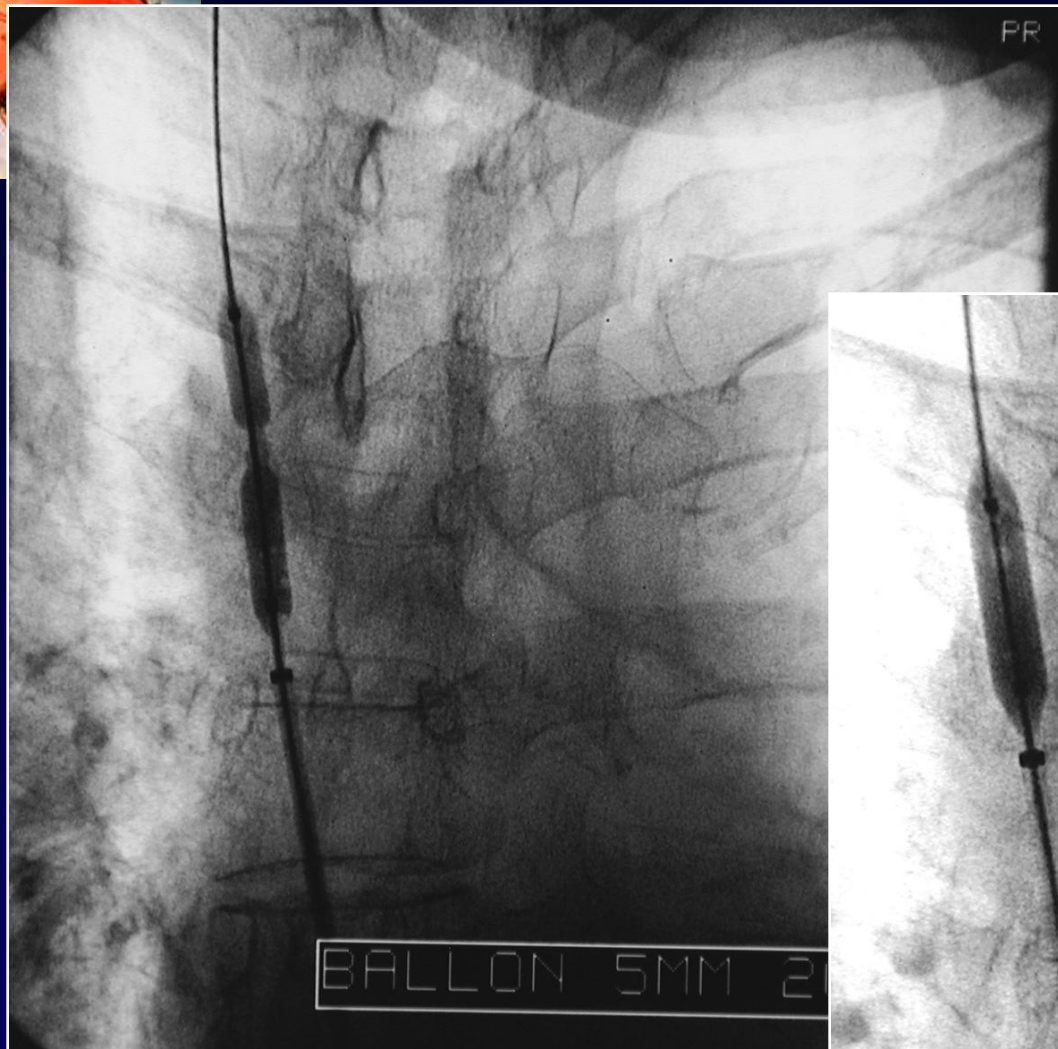




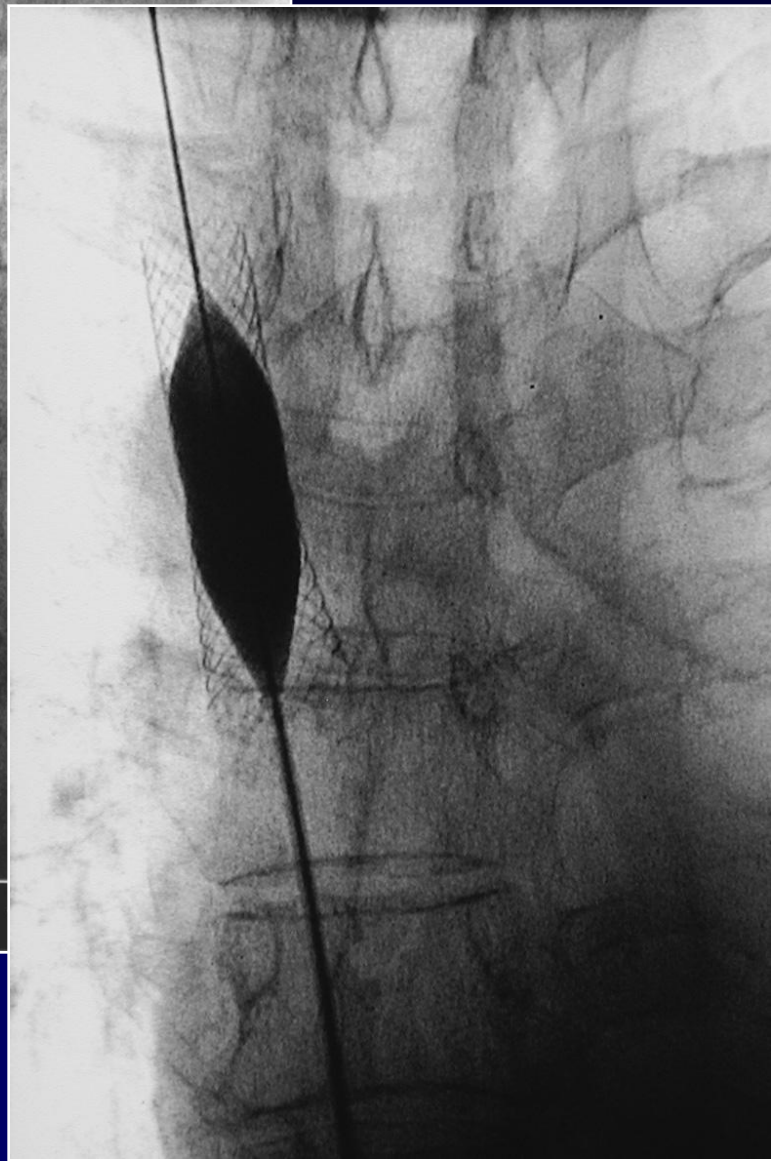
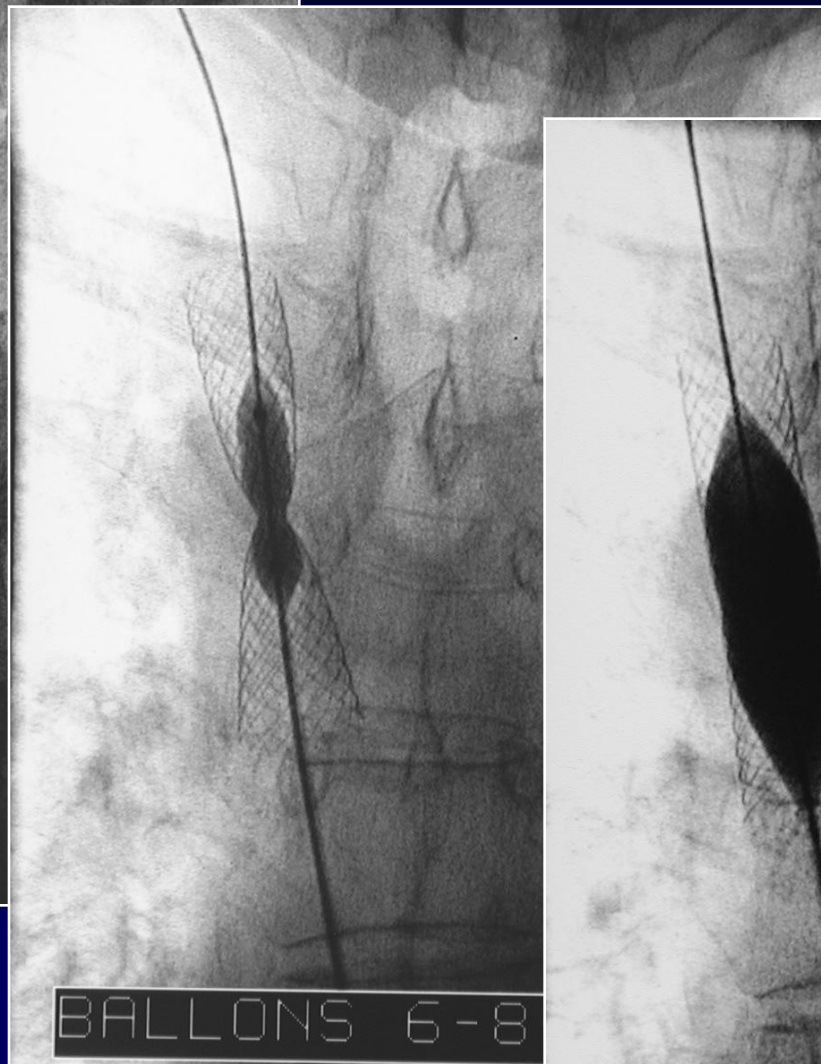
Pour franchir l'obstacle: utilisation du cathéter de la chambre laissée en place par mise en place d'un guide

Opacification par la sonde mise en place





**Dilatation au ballonnet
de l'obstacle**



**Mise en place du
stent avec dilatation
par ballonnet**



Résultat final

